

## 붙임 3. 양평 두물머리 정원조성 대상지 현황 및 제한요건

### □ 전체 배치도

#### <전경>

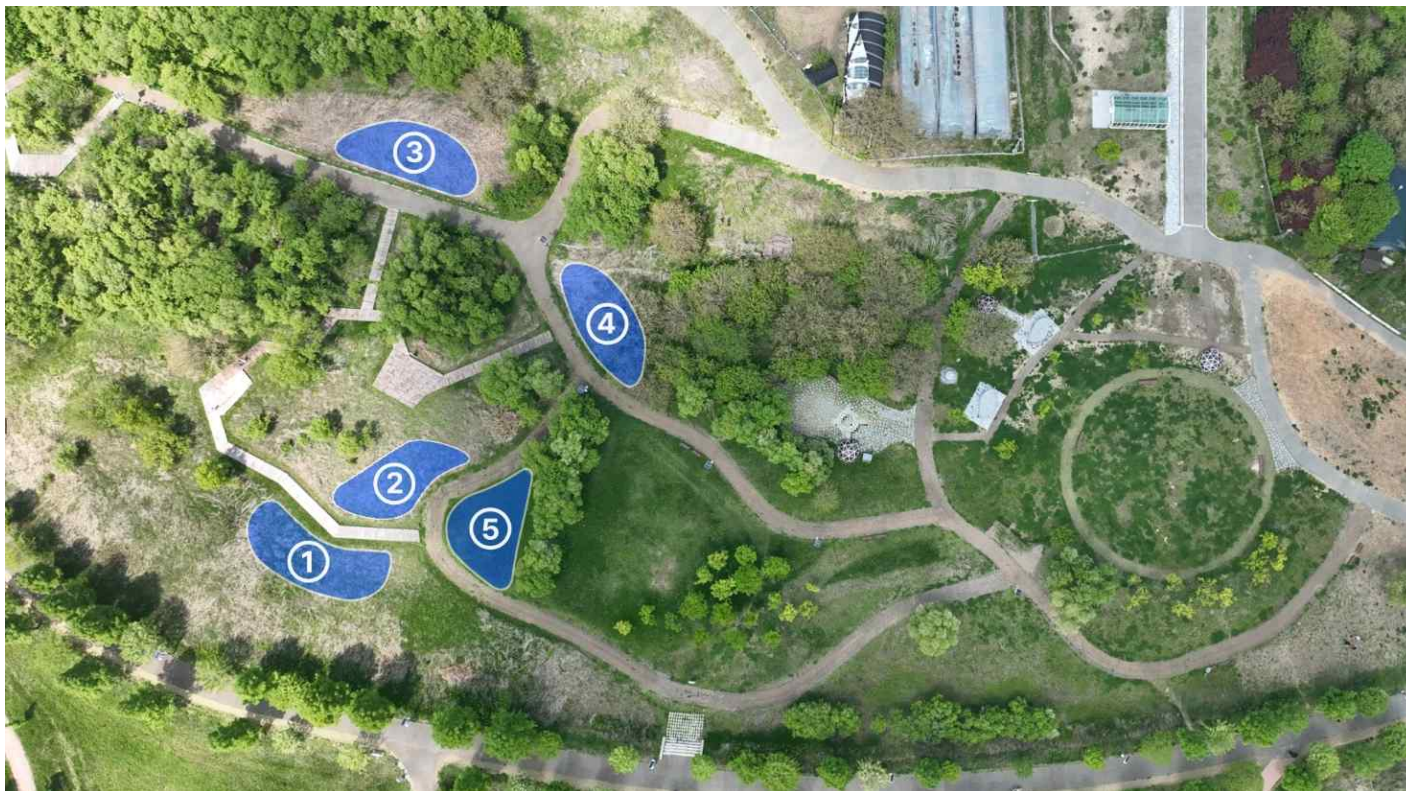


#### <전경(정원조성 구역 표기)>





**<정원조성 구역 - 작가정원>**



**<정원조성 구역 - 상상정원>**





## □ 정원 대상지 제한요건 (작가정원·상상정원 공통)

구분	조성방향	대상지 제한요건
식재	기존 식생보전 및 생태계 교란 방지	기존 수목 등 훼손 방지 및 보호 외래종·교란종 등 특이식물 사용 최소화
지형	연약·과습지반 및 토양환경 보호	과도한 토양다짐·터파기·지형 변경 지양
조형물	기존 생태흐름 및 자연경관과의 조화	과도한 중량 구조물 및 하중 집중 구조 불가 부식 우려가 높은 자재 사용 지양 전도·파손 등 안전 우려가 있는 구조 제한 과도한 야간조명, 울타리형 경계시설 지양
시설	자연환경 보전	매립형 수경시설 설치 불가(상수원 보호) 점적관수시설 및 상시전원* 필요 시설 설치 불가 ※ 필요시, 소규모 태양광을 통한 유도·간접 조명등 가능 (정원조성 이후 유지관리용 시설공사는 최소한으로 진행 예정)

※ 상기 대상지 제한요건을 고려하여 정원 디자인 필요

※ 주최측 검토 결과 대상지 여건(용도지역 등)에 따라 추가 제한요건이 있을 경우, 선정된 작가는 해당 제한요건을 최종 설계에 반영해야 함

## □ 대상지별 세부 전경

### < 작가정원 1번 >



- 잡관목 제거 등 기본 기반정비 지원 예정



### < 작가정원 2번 >



- 대상지 내 교목은 존치해야 하며, 잡관목 제거 등 기본 기반정비 지원 예정
- 대상지 북동쪽 방면 데크 건너편 습지 존재(상습 침수구역)

### < 작가정원 3번 >



- 잡관목 제거 등 기본 기반정비 지원 예정
- 대상지는 상대적 건조지역이나 주변 녹지대는 침수구역으로, 토양여건 고려하여 식재 필요



### < 작가정원 4번 >



- 대상지 내 교목은 존치해야 하며, 잡관목 제거 등 기본 기반정비 지원 예정
  - 대상지를 관통하는 소형 수로를 포함하여 정원 디자인 필요
- \*대략적인 수로 경로 우측 하단 사진 참고하되, 현재 건조로 덮여있어 세부 경로는 상이할 수 있음

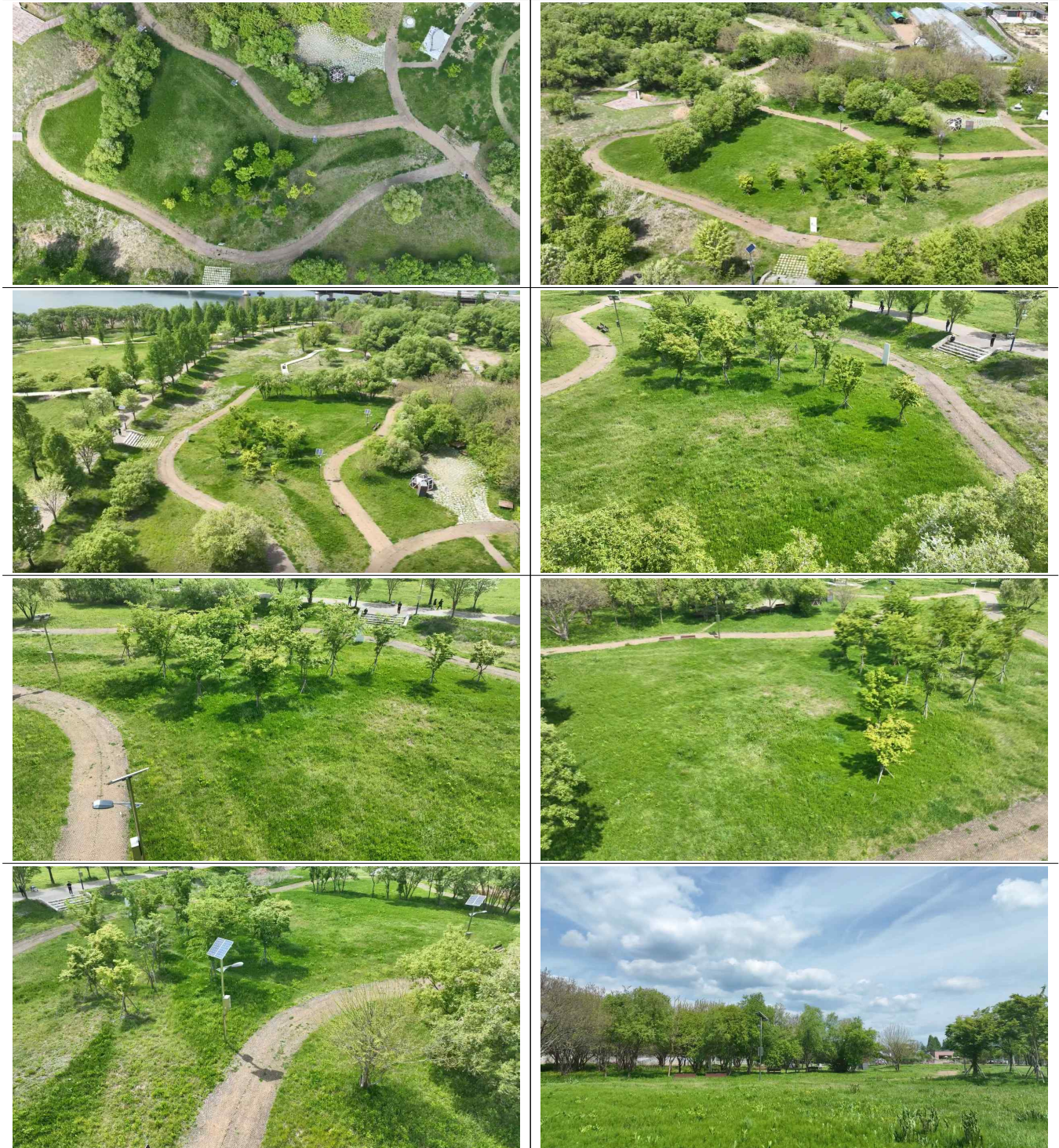
### < 작가정원 5번 >



- 대상지 내 교목은 존치해야 하며, 잡관목 제거 등 기본 기반정비 지원 예정



## < 상상정원 - 전체전경 >



- 대상지 내 교목은 존치해야 하며, 잡관목 제거 등 기본 기반정비 지원 예정
- 선정작의 크기, 디자인 등을 고려하여 주최측에서 세부구역 지정 후 추후 안내 예정